

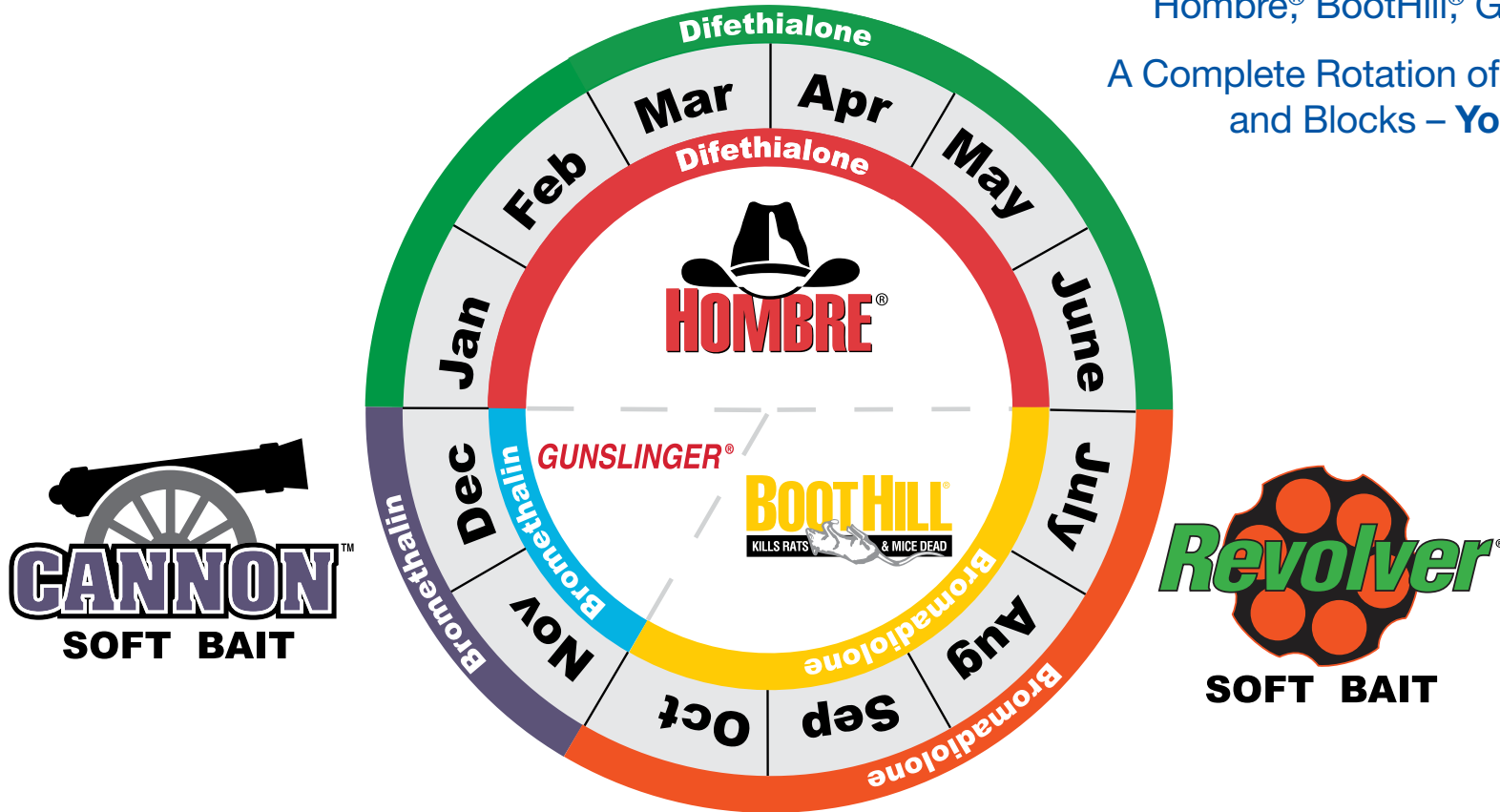
3 Rotational Options. 3 Active Ingredients. Liphatech.

FASTDRAW[®]
Takes 4-5 days to work.
SOFT BAIT

A Complete Soft Bait Rotation
FastDraw[®], Revolver[®], Cannon[™]

A Complete Block Rotation
Hombre[®], BootHill[®], Gunslinger[®]

A Complete Rotation of Soft Baits and Blocks – Your Choice



Your Single Source for Optimal Rotations and Rodent Control.

Use for/Usar para 6 months/meses

FASTDRAW[®]
Takes 4-5 days to work.
SOFT BAIT

HOMBRE[®]

Use for/Usar para 4 months/meses

Revolver[®]
SOFT BAIT

BOOTHILL[®]
KILLS RATS & MICE DEAD

Use for/Usar para 2 months/meses

CANNON[™]
SOFT BAIT

GUNSLINGER[®]

Rodent Feed Consumption Consumo de alimento para roedores

House Mouse/Ratón Doméstico

- 1 house mouse/ratón doméstico = 1/10 oz. per day/por día
- 10 mice/ratones domésticos = 1 oz. per day/por día
- 160 mice/ratones domésticos = 1 lb. per day/por día

50 female/mujer 50 male/hombre

2,800 mice per year/ratones domésticos por año
6,387.5 lbs. per year/por año

Roof Rat/Rata de Techo

- 1 roof rat/rata de techo = up to 1 oz. per day/hasta 1 oz. por día
- 16 roof rats/ ratas de techo = 1 lb. per day/por día

50 female/mujer 50 male/hombre

2,400 roof rats per year/ratas de techo por año
54,750 lbs. per year/por año

Norway Rat/Rata de Noruega

- 1 Norway rat/rata de Noruega = up to 1 oz. per day/hasta 1 oz. por día
- 16 Norway rat/ratas de Noruega = 1 lb. per day/por día

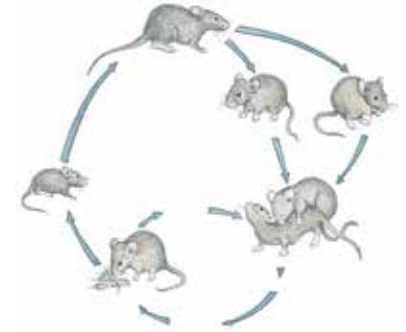
50 female/mujer 50 male/hombre

4,200 Norway rats per year/ratas de Noruega por año
95,812.5 lbs. per year/por año

These calculations are an approximation based on the data provided in Liphatech's Rodent Reference Guide. Estos cálculos son una aproximación basada en los datos proporcionados en la Guía de referencia de roedores de Liphatech.

Rodent Reproductive Cycle

House mice, Norway rats and roof rats share several reproductive characteristics. In stable environments with adequate food, water and harborage, they can reproduce year around. In less favorable conditions, reproduction is limited to spring and autumn. After giving birth, they can be in heat and become pregnant again in as little as 24-48 hours. Pregnant females can also still lactate to feed their current litter, although this can lengthen the gestational period.



House mice reach sexually maturity in 5-8 weeks. Female mice reproduce up to 8 times in their lifespan, with litters averaging 4-7 pups. For a single female mouse, that equals up to 56 offspring annually.

Norway and roof rats reach sexual maturity in 8-12 weeks. Female Norway rats average 4-7 litters per year, each with 8-12 pups per litter. Female roof rats average 4-6 litters per year, each with 4-8 pups per litter.

Ciclo reproductivo de roedores

Los ratones domésticos, las ratas noruegas y las ratas de techo comparten varias características reproductivas. En ambientes estables con alimentos, agua y refugio adecuados, pueden reproducirse durante todo el año. En condiciones menos favorables, la reproducción se limita a la primavera y el otoño. Después de dar a luz, pueden estar en celo y quedar embarazadas nuevamente en tan solo 24-48 horas. Las mujeres embarazadas también pueden seguir lactando para alimentar a su camada actual, aunque esto puede alargar el período de gestación.

Los ratones domésticos alcanzan la madurez sexual en 5-8 semanas. Las hembras de los ratones se reproducen hasta 8 veces en su vida, con camadas de un promedio de 4-7 crías. Para una sola hembra ratón, eso equivale a hasta 56 descendientes al año.

Noruega y las ratas de techo alcanzan la madurez sexual en 8-12 semanas. Las ratas hembra noruegas tienen un promedio de 4-7 camadas por año, cada una con 8-12 crías por camada. Las ratas con techo femenino tienen un promedio de 4-6 camadas por año, cada una con 4-8 crías por camada.